

# De warmtevisie van Wormerland



In Wormerland willen we in 2050 een klimaatneutrale gemeente zijn. Dat betekent ook dat we onze gebouwen op een andere, duurzame manier moeten gaan verwarmen. Dat doen we door samen met bewoners slimme stappen te zetten. Zo kunnen we in de toekomst aardgasvrij verwarmen. Samen met WormerWonen, Cargill, PWN en Liander hebben wij een visie opgesteld op de warmtetransitie in Wormerland. Deze visualisatie laat de samenvatting van deze visie zien.

## De huidige situatie



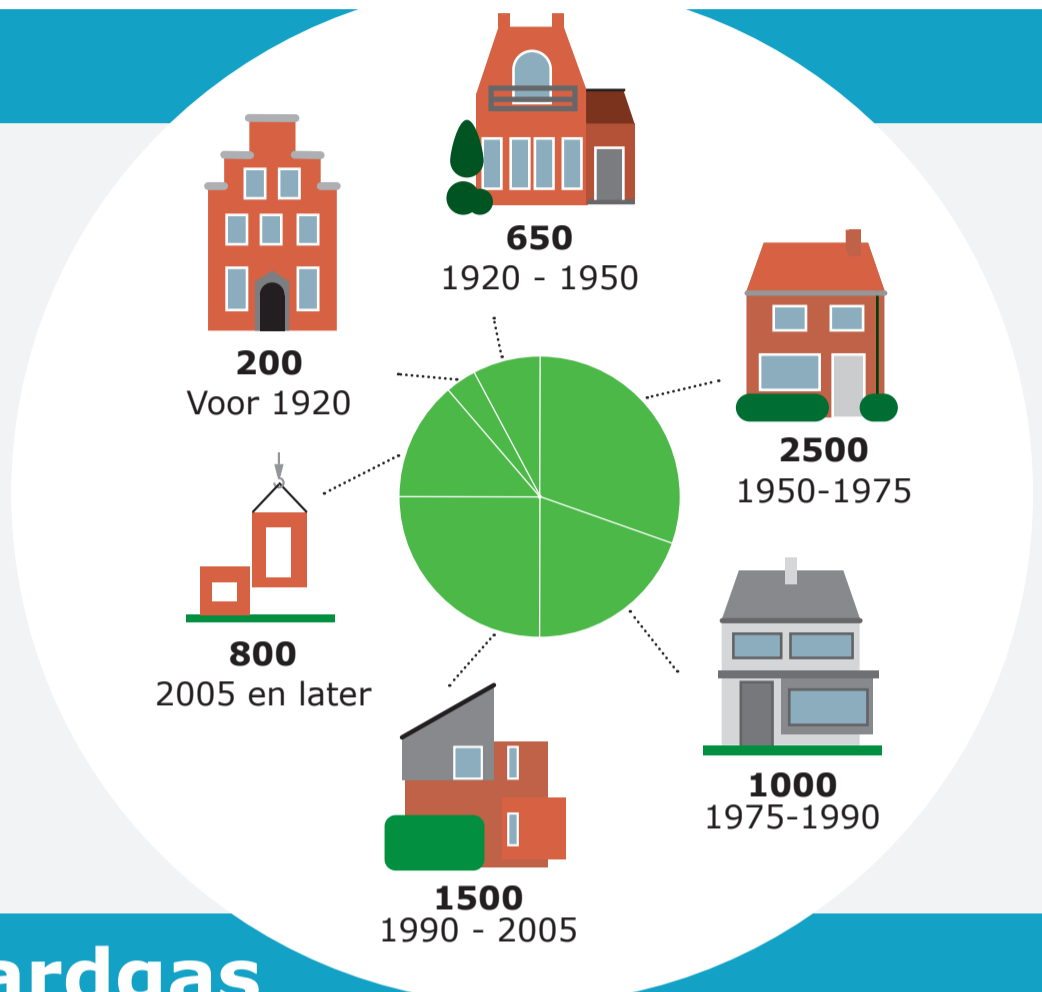
**57 procent** van de energievraag van Wormerland bestaat uit het gebruik van aardgas in de gebouwde omgeving voor verwarmen, warm water en koken



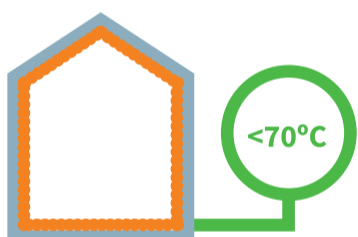
**6.800 woningen** gebruiken gemiddeld zo'n 1.320 m<sup>3</sup> aardgas per jaar



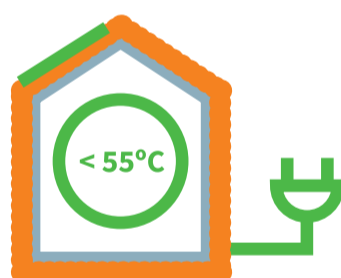
De komende jaren moeten we versnellen naar **230 woningen** per jaar die aardgasvrij worden om in 2050 volledig aardgasvrij te zijn



## Drie alternatieven voor aardgas



Warmtenetten



All electric



Hernieuwbaar gas / hybride oplossingen

■ Isolatie ■ Alternatief

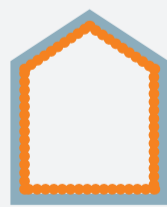
## Routes naar aardgasvrij

### 1. Minder verbruiken

Isoleren is de belangrijkste ingreep om minder aardgas te gaan verbruiken. We onderscheiden basisisolatie (binnenkant) en vergaande isolatie (buitenkant).



Basisisolatie

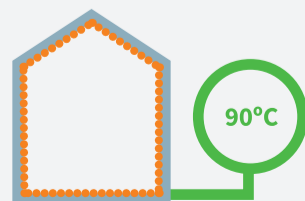


Vergaande isolatie

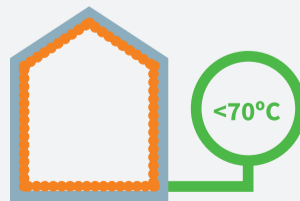


### 2. Over op aardgasvrij

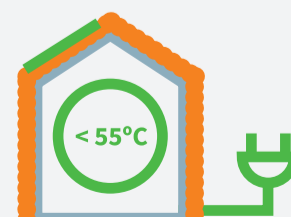
Alternatief om te verwarmen en koken.



Hoge temperatuur warmtenet (90° C)



Middentemperatuur warmtenet (tot 70° C)



Lage temperatuur all-electric (tot 55° C)

# Route naar een aardgasvrij Wormerland

## Uitgangspunten

We kunnen niet heel Wormerland in één keer aardgasvrij maken. Daarom hebben we wijken geselecteerd die wij als kansrijk zien om in de periode tot 2030 mee aan de slag te gaan. In deze wijken onderzoeken we hoe deze precies van het aardgas af kunnen. Eerste stap is in ieder geval besparen en we vinden daarbij onderstaande uitgangspunten belangrijk.

1. Betaalbaarheid en besparing voor de eindgebruiker staan voorop
2. We zoeken de samenwerking op om uitdagingen aan te gaan
3. Er wordt kennis opgebouwd zodat bewoners deze kunnen gebruiken voor het treffen van maatregelen
4. Ondernemers en bewoners kunnen meedenken over de plannen
5. We versterken lokale initiatieven door hier als gemeente bij aan te sluiten.

