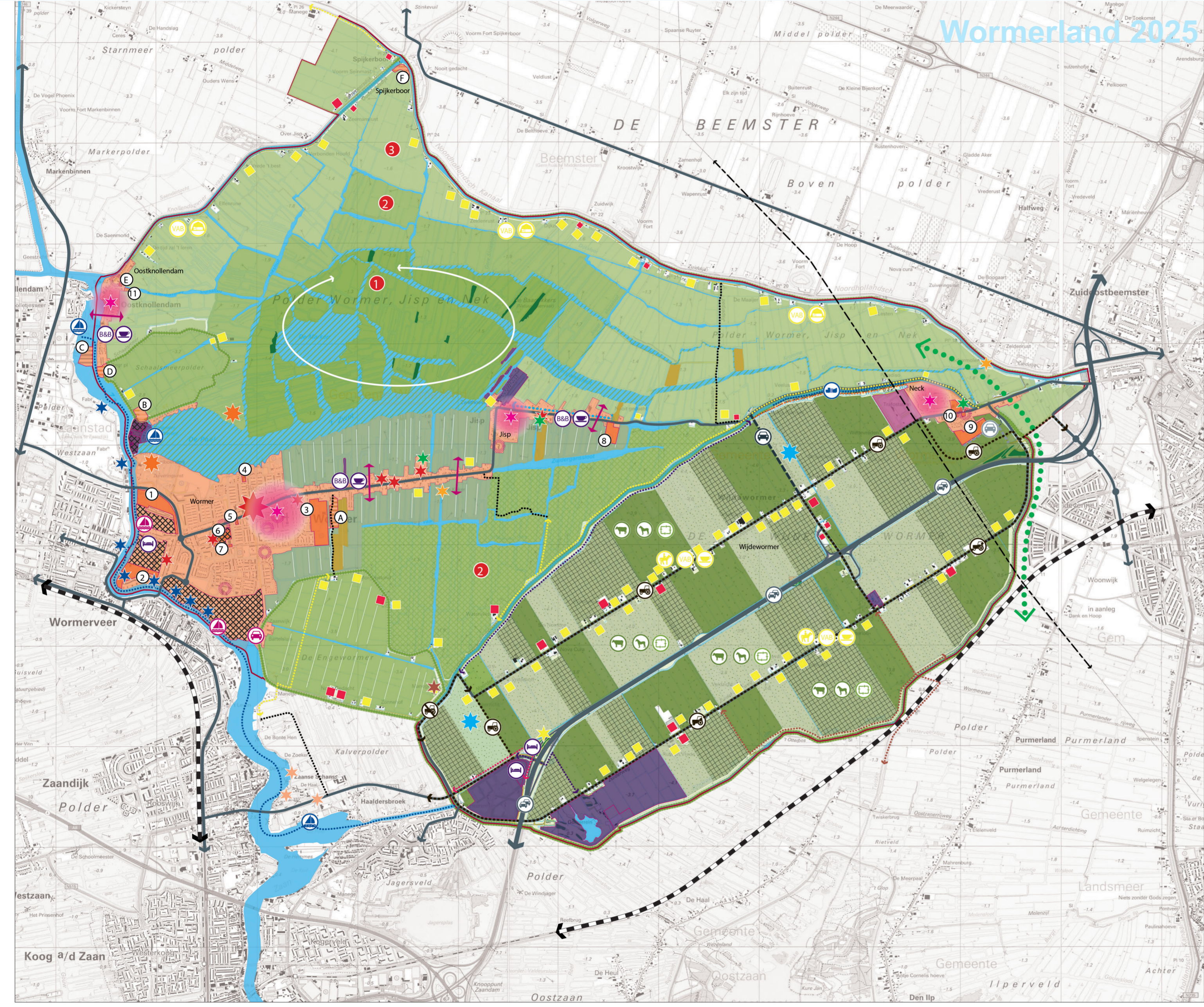


Wormerland 2025



KERNEN EN LINTEN

BESTAAND

- bebouwd gebied
- trafostation en hoogspanningsleiding
- kerk (behoud waardevolle historische objecten)
- begraafplaats (behoud waardevolle historische objecten)
- recreatieve punten langs de Zaan
- jachthaven

NIEUW

- ontwikkellocaties (1 t/m 11)
- ontwikkellocaties voor de toekomst (A t/m F)
- herstructurering woonbuurten
- revitalisering industrielandchap langs de Zaan
- kwaliteitsimpuls camping
- behouden en versterken doorzichten lint (indicatief)
- ontwikkeling centrum Wormer (centrumfunctie)
- stimuleren recreatie, cultuur en horeca in historische (fabrieks)panden langs de Zaan
- woon-zorg servicegebied ontwikkelen
- kleinschalige verblijfsrecreatie in kern/linten mogelijk
- kleinschalige dagrecreatie en horeca in kern/linten mogelijk
- potentiële ontwikkellocaties hotel
- aanleg ontsluitingsweg Neck
- uitbreiden recreatieve vaarroute over de Zaan
- vergroten zone voor woonboten in Ringvaart van de Wijde Wormer
- verbeteren/uitbreiden aanlegplaatsen langs de Zaanover
- aandacht voor verkeersproblematiek in Bartelsuis
- aandacht voor verkeersveiligheid bij schoolzones

VEENWEIDEGEBIED

BESTAAND

- agrarische bedrijvigheid
- overige bedrijvigheid
- manege
- molen (behoud waardevolle historische objecten)
- behoud locatie baggerdepot (cultuurhistorische objecten van de toekomst)
- recreatieve vertrekpunten (de Poelboerderij en Kneppelsoord)
- behoud wegsloot

NIEUW

- behoud en beheer natuur (zone 1)
- behoud en beheer natuur en mogelijkheid voor extensieve dagrecreatie (zone 2)
- behoud en beheer natuur en geen mogelijkheid voor recreatie (zone 2)
- agrarisch gebied, particulier en agrarisch natuurbeheer en mogelijkheden voor extensieve dag- en verblijfsrecreatie (zone 3)
- behoud kenmerkende strokenverkeveling

- behoud kenmerkende blokverkeveling
- functieverandering mogelijk (indicatief) (vrijkomende agrarische bebouwing)
- mogelijkheden voor licht toerisme als nevenactiviteiten (indicatief)
- behoud openheid
- aansluiten op bestaande routes (met te ontwikkelen routes)
- te ontwikkelen wandelroute (routing indicatief)

DROOGMAKERIJEN

BESTAAND

- agrarische bedrijvigheid, optimalisatie agrarische sector stimuleren
- overige bedrijvigheid
- manege
- recreatie
- agrarisch gebied (indeling indicatief)
- waterberging
- ecologische verbingszone

NIEUW

- nevenfunctie agrarisch gebied; duurzame energie (indeling indicatief en uitwisselbaar)
- nevenfunctie agrarisch gebied; waterberging/bank (indeling indicatief en uitwisselbaar) veeteelt, koe in de wei stimuleren (indicatief)
- paardenhouderij; paard in de wei stimuleren en aandacht voor hekwerken/afasteringen (indicatief)
- stimuleren (optimalisatie) agrarische sector (indicatief)
- dagrecreatie met accent op paarden (indicatief)
- functieverandering mogelijk (indicatief) (vrijkomende agrarische bebouwing)
- verbreding gericht op dagrecreatie mogelijk (ontwikkelen rustpunten (indicatief))
- potentiële ontwikkellocatie hotel
- aandacht voor verkeersproblematiek A7
- onderzoeken verlengen Oosterdwarwsweg
- ontwikkelen agriroute, geschikt voor agrarisch verkeer
- Westerdijk afsluiten van agriroute, nieuwe verbinding mogelijk maken
- doortrekken Ringdijk
- te ontwikkelen schakel in fietsknooppunten-netwerk
- ontwikkelen rondje Wijde Wormer (ruiterroute, routing indicatief)
- te ontwikkelen ruiterroute
- toeristisch opstappunt (TOP)

GEMEENTE WORMERLAND

Bezoekadres:
Koetsersstraat 3
1531 NX Wormer

T (026) 3576911
F (026) 3576611
I www.sab.nl
E info@sab.nl

Correspondentieadres:
Postbus 479
6800 AL Arnhem

Bezoekadres:
Frombergdwarwsstraat 54
6814 DZ Arnhem

